

# ATTERRISSAGE A VUE

## Visual landing

Ouvert à la CAP  
Public air traffic

# LES SABLES D'OLONNE TALMONT

## AD 2 LFOO ATT 01

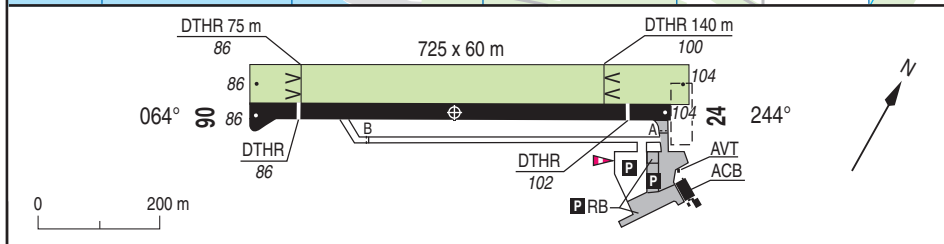
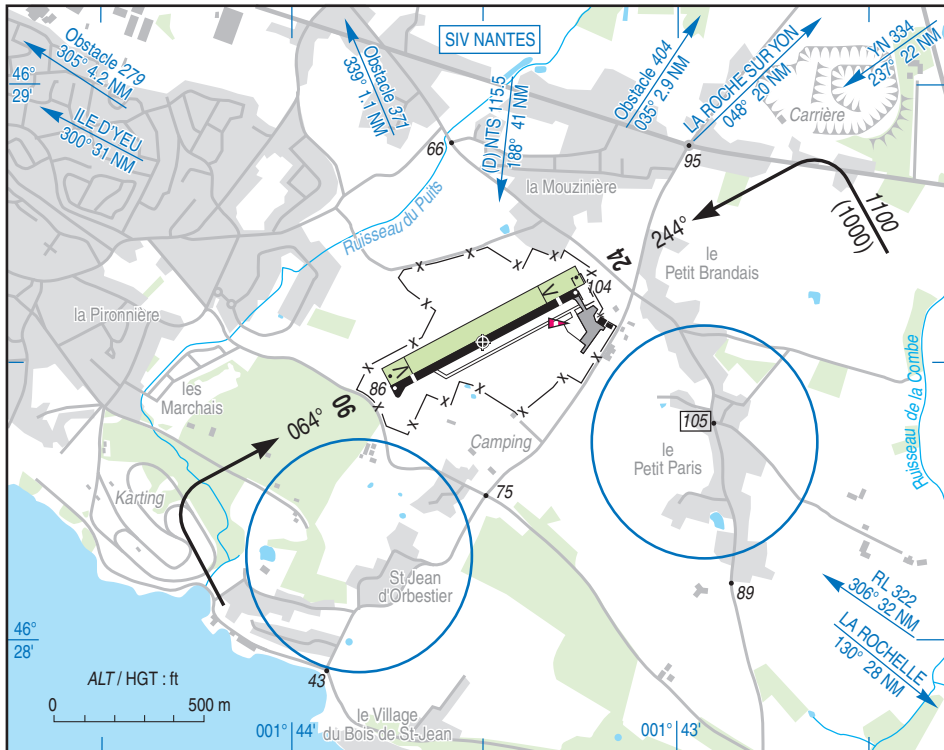
13 NOV 14



**ALT AD : 104 (4 hPa)**  
LAT : 46 28 32 N  
LONG : 001 43 30 W

**LFOO**  
VAR : 2° W (10)

APP : NIL  
TWR : NIL  
A/A : 123.350



| RWY | QFU | Dimensions<br>Dimension | Nature<br>Surface | Résistance<br>Strength | TODA | ASDA | LDA |
|-----|-----|-------------------------|-------------------|------------------------|------|------|-----|
| 06  | 064 | 700 x 20                | Revêtue<br>Paved  | 2 TRSI                 | 730  | 700  | 620 |
| 24  | 244 |                         |                   |                        | 680  | 700  | 630 |

Aides lumineuses : NIL

Lighting aids : NIL

## LES SABLES D'OLONNE TALMONT

### Consignes particulières / *Special instructions*

#### Conditions d'utilisation de l'AD

AD réservé aux ACFT munis de radio.

Utilisation simultanée piste non revêtue et piste revêtue accolée interdite.

Distances déclarées utilisables : TODA TWY 24 réduite en raison d'une route située à 70 m de l'extrémité de piste.

#### Dangers à la navigation aérienne

AD susceptible d'être envahi en quelques minutes par la brume de mer.

#### Procédures et consignes particulières

Roulage interdit hors RWY, TWY et parking.

RWY, TWY et parking non revêtus inutilisables après fortes pluies et interdits aux ACFT non autorisés du 01/11 au 31/05.

Aéronefs de passage : parking non revêtu obligatoire du 01/06 au 31/10. Parking bitumé utilisable uniquement du 01/11 au 30/05 ou avec autorisation de l'exploitant. Aires RB réservées aux avions basés.

#### Activités diverses

← Activité parachutisme (N° 520) : 0800-1130 et 1330-2000 uniquement en plein jour (ETE - 1 HR). Activité interdite en juillet et en août ; FL 135.

#### AD operating conditions

AD reserved for radio-equipped ACFT.

Simultaneous use of adjacent RWY prohibited.

Usable declared distances : TODA RWY 24 reduced due to a road located at 70 m from TWY end.

#### Air navigation hazards

AD likely to be covered by sea haze in a few minutes.

#### Procedures and special instructions

Taxiing prohibited except on RWY, TWY and PRKG.

Unpaved RWY, TWY and PRKG not available after heavy rain and prohibited for non authorized ACFT from 01/11 to 31/05.

Transient ACFT: non paved PRKG mandatory from 01/06 to 31/10. Paved PRKG usable only from 01/11 to 30/05 or with the authorization of the AD operator. RB areas reserved to based ACFT.

#### Special activities

PJE activity (NR 520): 0800-1130 and 1330-2000, daylight hours only (SUM - 1HR). Activity prohibited on July and August ; FL 135.

### Informations diverses / *Miscellaneous*

← ETE : - 1 HR / SUM : - 1 HR

Les informations de source **non DGAC** de cette rubrique sont communiquées sous toute réserve.  
**Non DGAC information in this document is communicated with all reserve.**

- 1- **Situation / Location** : 5 km SE Sables d'Olonne (85 - Vendée).
- 2- **ATS** : NIL.
- 3- **VFR de nuit / Night VFR** : Non agréé / Not approved.
- 4- **Exploitant d'aérodrome / AD operator** : Ville des Sables d'Olonne.
- 5- **AVA** : DSAC-Ouest (voir / see GEN).
- 6- **BRIA** : NANTES (voir / see GEN).
- 7- **Préparation du vol / Flight preparation** : Acheminement PLN VFR / Addressing VFR FPL : voir / see GEN12.
- 8- **MET** : VFR: voir / see GEN VAC ; IFR: voir / see AIP GEN 3.5 ; Station: NIL.
- 9- **Douanes / Customs** : NIL.
- 10- **AVT** : Carburant / Fuel: 100 LL - H24. Automate, carte de crédit TOTAL / TOTAL credit card dispenser. Jet A1 - OR PPR 24H auprès de / from Vendée aviation - TEL : 06 08 54 89 67
- 11- **SSLIA** : Niveau 1 / Level 1.
- 12- **Péril animalier / Wildlife strike hazard** : NIL.
- 13- **Hangars pour aéronefs de passage / Transient aircraft hangars** : NIL.
- 14- **Réparations / Repairs** : NIL.
- 15- **ACB** : de la Vendée - TEL : 02 51 22 07 30.
- 16- **Divers / Miscellaneous** : Existence d'une Charte de respect de l'environnement AD, à consulter sur [www.aeroclub-vendee.com](http://www.aeroclub-vendee.com)  
Existence of an AD environmental Charter on [www.aeroclub-vendee.com](http://www.aeroclub-vendee.com)

---

**LES SABLES D'OLONNE TALMONT**

---

**INFORMATIONS COMPLEMENTAIRES / ADDITIONAL INFORMATION**

Les informations ci-dessous seront intégrées dans un prochain amendement

*The following information with a permanent matter will be published in a next AMDT*

| Page          | Mise à jour   | Update  |
|---------------|---|---|
| <b>TXT 01</b> | <b>Activités diverses</b><br>Activité parachutisme 520 : Remplacer tout par :<br>FL 145 (au lieu de FL 135). HOR : ETE : 0700-1100, 1200-1800 sauf en JUL et AUG : 0700-1030, 1230-1900. HIV : 0800-1200, 1300-SS | <b>Special activities</b><br><i>PJE activity 520 : All change by : FL 145 (instead of FL 135). SKED : SUM : 0700-1100, 1200-1800 except on JUL and AUG : 0700-1030, 1230-1900. WIN : 0800-1200, 1300-SS</i> |